

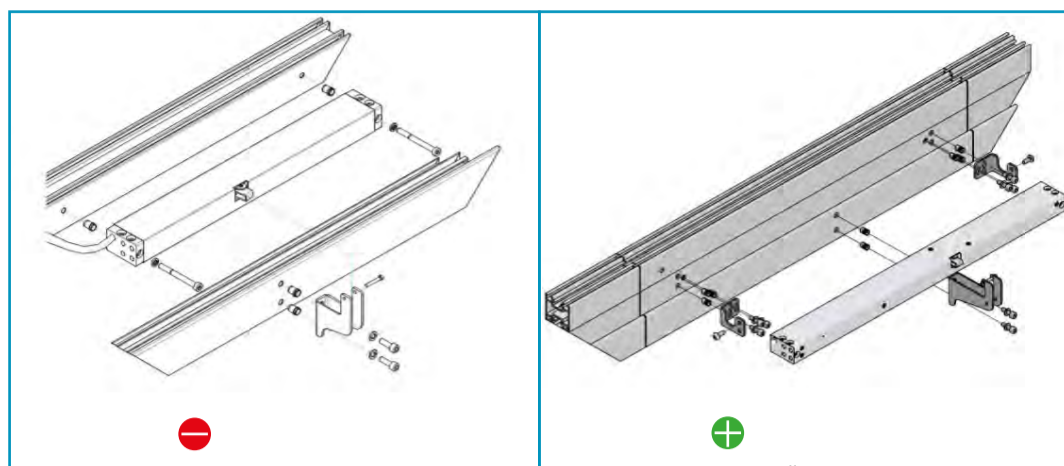
Chers partenaires,

Nous avons le plaisir de vous communiquer les dernières informations produits de Sunparadise. Cette mise à jour inclut à la fois des améliorations du système et du matériel, conçues pour vous offrir plus de flexibilité dans les spécifications et une fiabilité accrue à l'usage.

Fixation moteur à pivot – nouveau standard

La solution moteur précédente avec fixation rigide a été remplacée par une fixation moteur à pivot. Le nouveau moteur de fenêtre 230 V est équipé de pattes de fixation mobiles, facilitant le montage et le démontage tout en évitant les contraintes mécaniques pendant le fonctionnement.

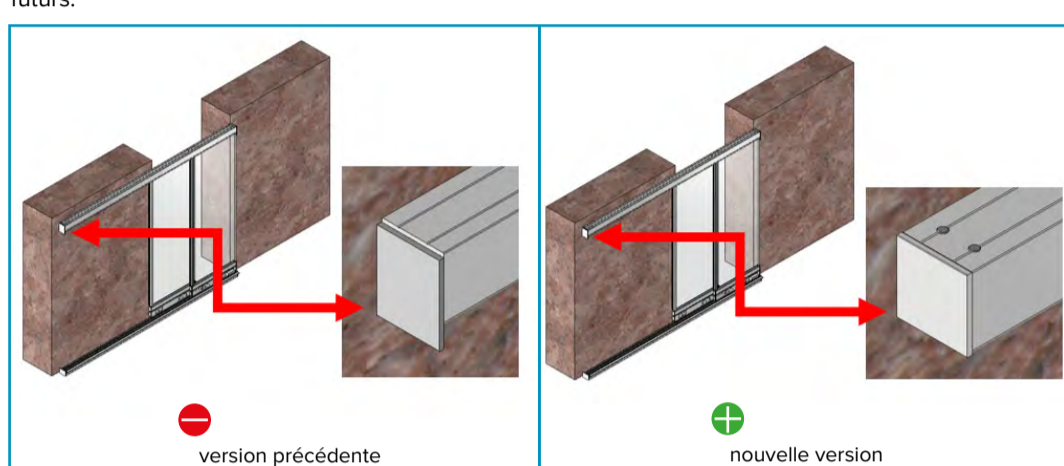
Cette mise à jour s'applique aux systèmes Fiesta 42, Thermo 60 et ST80 et fait désormais partie de l'exécution standard.



Embout de rail affleurant VG / GSW – nouvelle exécution

Dans les configurations avec prolongation de rail, un espace visible pouvait apparaître entre le rail et le cache. De nouveaux profils et accessoires ont été développés afin d'assurer une finition affleurante, couvrant proprement l'extrémité du rail après installation.

Cette mise à jour concerne les systèmes VG15 et GSW17 et est désormais standard pour les projets futurs.



Profils de ventilation 20 / 24 mm – nouveau standard

Afin de réduire la complexité liée à la multiplicité des options de vitrage, la gamme de profils de ventilation a été standardisée. Seuls les profils de 20 mm et 24 mm sont désormais disponibles. L'option 28 mm a été supprimée, cette épaisseur de verre n'étant plus utilisée.

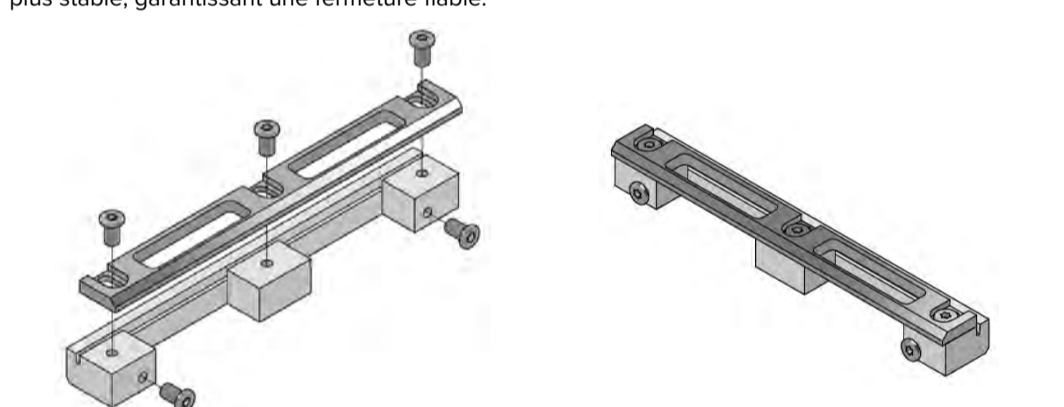
Cette modification concerne les systèmes Fiesta 42, Thermo 60 et Ideal 38 et s'applique aux projets futurs.



Fixation renforcée des gâches – Supertherm 80

Dans la configuration précédente, la gâche Triblock était fixée au barreau isolant à l'aide d'une vis longue, ce qui pouvait entraîner une flexion et empêcher une fermeture correcte de la porte. La conception de la gâche a été revue et intègre désormais une méthode de fixation plus rigide et plus stable, garantissant une fermeture fiable.

Cette modification concerne les systèmes Fiesta 42, Thermo 60 et Ideal 38 et s'applique aux projets futurs.



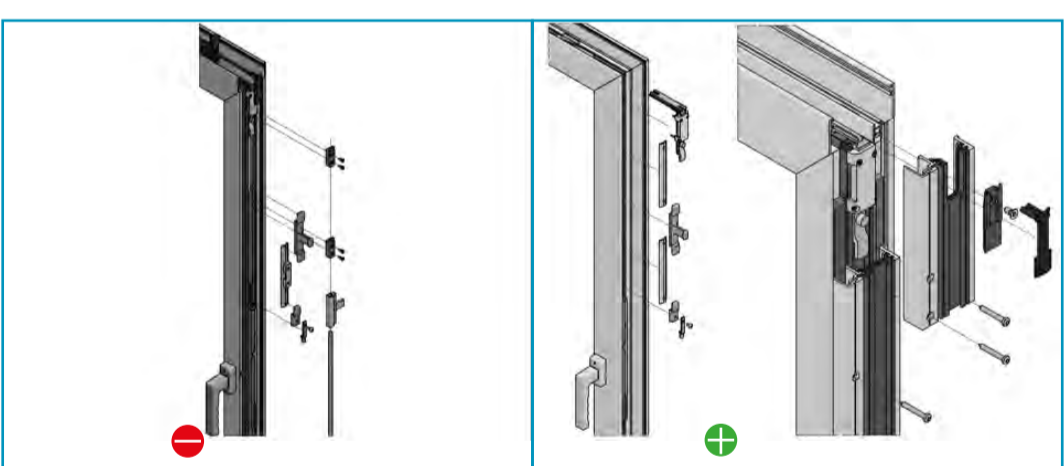
Amélioration de l'étanchéité et du joint central – TS80

La conception du joint central a été revue afin d'offrir une meilleure étanchéité ainsi qu'un rendu visuel plus épuré.

Cette modification concerne uniquement le second vantail ouvrant des systèmes TS80.

Pour le montage et le démontage, la partie supérieure du profil de jonction peut être retirée si nécessaire, facilitant ainsi l'installation.

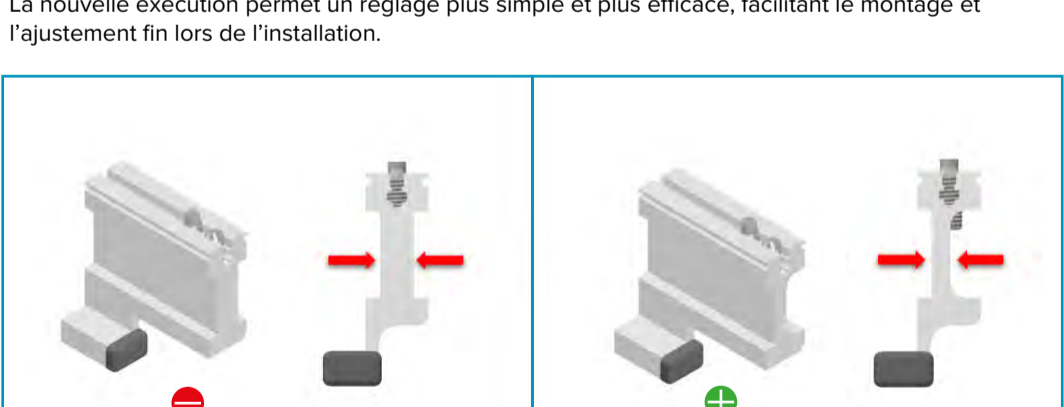
Le verrouillage par tringle est supprimé dans cette nouvelle exécution.



Conception optimisée de la butée – WD450 LUX

Sur notre système de vitrage de balcon WD450 LUX, la conception de la butée a été optimisée afin d'améliorer l'accessibilité à la roulette réglable.

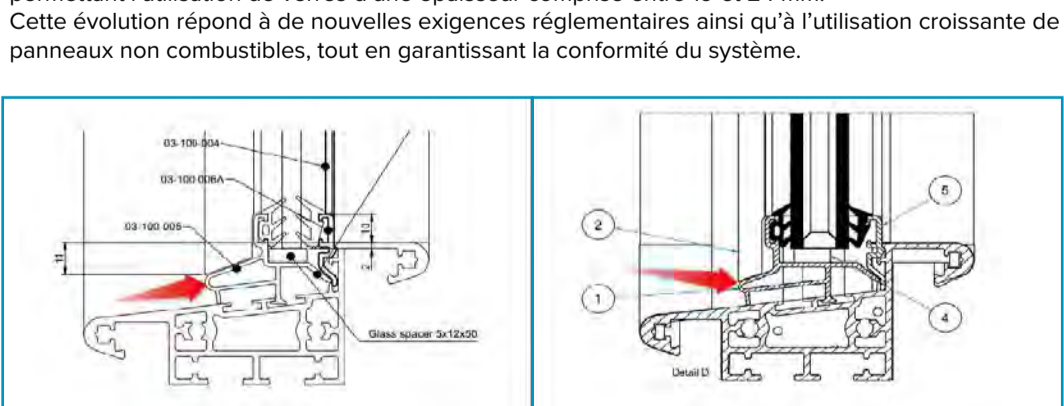
La nouvelle exécution permet un réglage plus simple et plus efficace, facilitant le montage et l'ajustement fin lors de l'installation.



Profil de vitrage 19–24 mm – WD100

Un profil de vitrage supplémentaire a été introduit pour notre système de balcon vitré WD100, permettant l'utilisation de verres d'une épaisseur comprise entre 19 et 24 mm.

Cette évolution répond à de nouvelles exigences réglementaires ainsi qu'à l'utilisation croissante de panneaux non combustibles, tout en garantissant la conformité du système.



Pour plus de détails et les documents techniques, veuillez consulter Sunparadise Connect ou contacter votre interlocuteur habituel.