

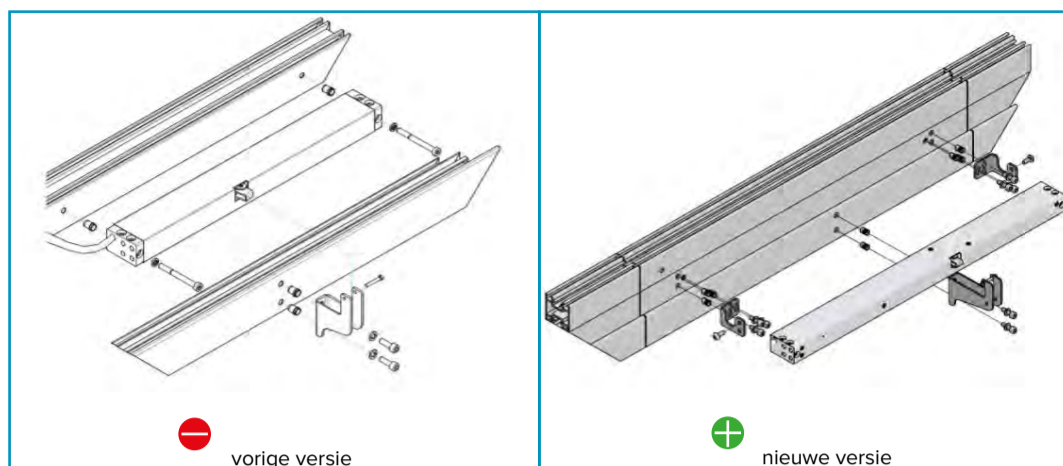
Beste partners,

Wij zijn verheugd om de nieuwste productinformatie van Sunparadise met u te delen. Deze update omvat zowel systeemverbeteringen als hardware-upgrades, die u meer flexibiliteit in specificaties en een hogere betrouwbaarheid in gebruik bieden.

### Draaibaar gemonteerde motorbevestiging – nieuwe standaard

De eerdere motoroplossing met vaste verbinding is vervangen door een draaibaar gemonteerde motorbevestiging. De nieuwe 230V-raammotor is uitgerust met beweegbare montageeuren, waardoor montage en demontage eenvoudiger worden en spanningen tijdens gebruik worden voorkomen.

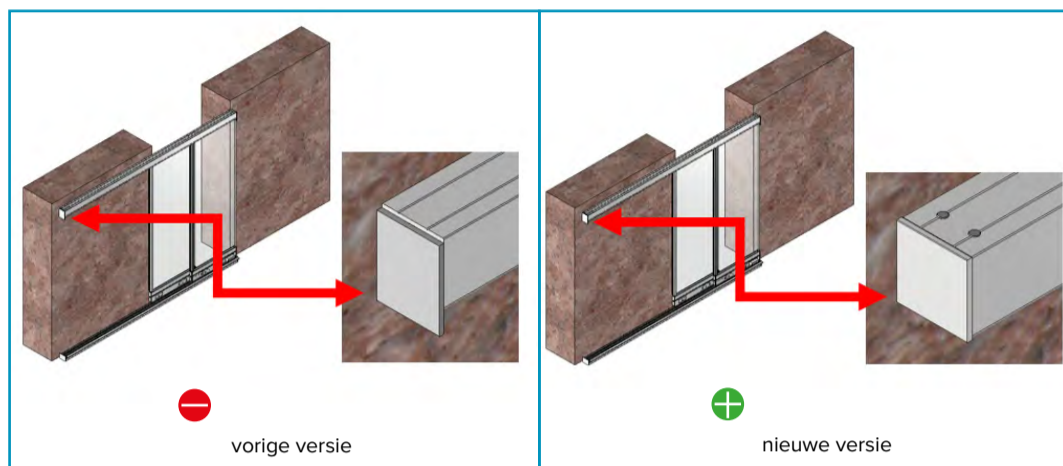
Deze update is van toepassing op Fiesta 42, Thermo 60 en ST80 en maakt nu deel uit van de standaarduitvoering van deze systemen.



### Vlakke eindkap VG / GSW – nieuwe uitvoering

Bij railverlengingen kon voorheen een zichtbare opening ontstaan tussen de rail en de afdekkap. Om dit te voorkomen zijn nieuwe profielen en accessoires ontwikkeld die zorgen voor een vlak afgewerkte eindkap, waarmee de rail na montage volledig wordt afgedekt.

Deze update is van toepassing op VG15 en GSW17 en is nu standaard voor toekomstige projecten.



### Reductie van ventilatieprofiel diktes – standaard 20 mm / 24 mm

Om de complexiteit door meerdere glasvarianten te verminderen, is het assortiment ventilatieprofielen gestandaardiseerd.

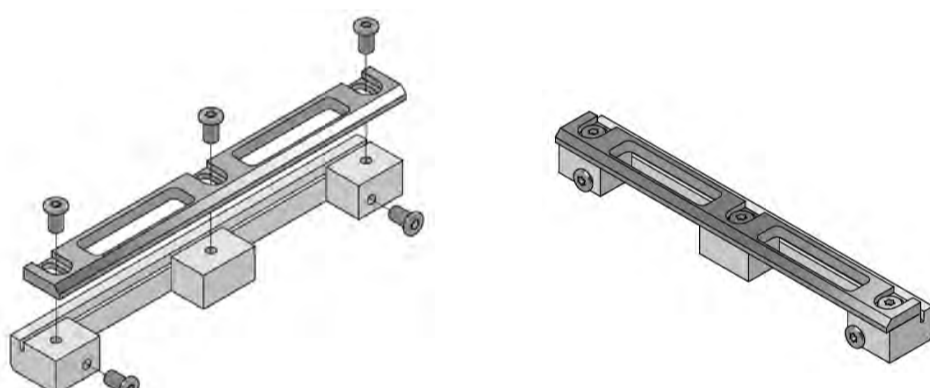
Vanaf nu zijn alleen 20 mm en 24 mm ventilatieprofielen beschikbaar. De 28 mm variant is vervallen, aangezien deze glasdikte niet langer wordt toegepast.

Deze wijziging is van toepassing op Fiesta 42, Thermo 60 en Ideal 38 en geldt voor toekomstige projecten.



### Verbeterde bevestiging van sluitplaten – Supertherm 80

In de vorige uitvoering werd de Triblock-sluitplaat met een lange schroef aan de isolatiesteg bevestigd. Dit kon leiden tot doorbuiging, waardoor de deur niet correct sloot. Het ontwerp van de sluitplaat is aangepast en voorzien van een stabielere en stijvere bevestigingsmethode, wat zorgt voor een betrouwbare sluiting.



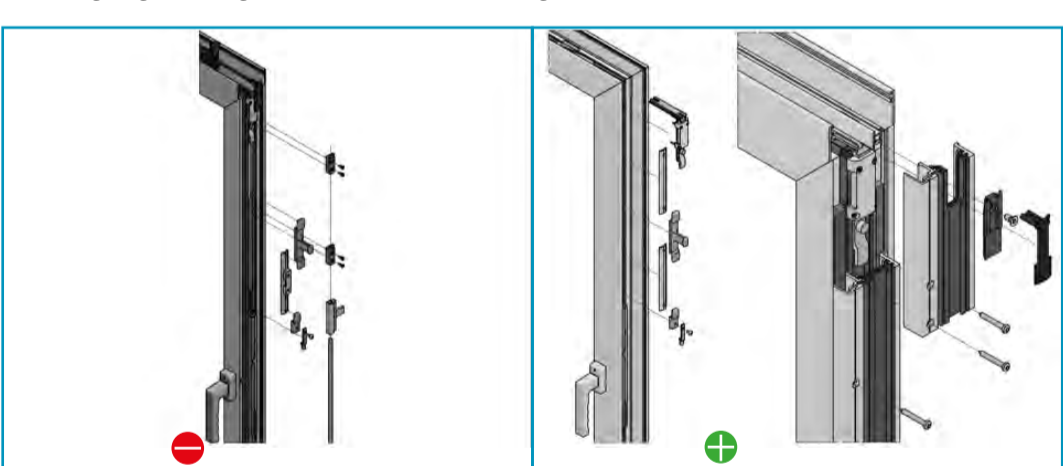
### Verbeterde afdichting en verfijnde middennaad – TS80

Het ontwerp van de middennaad is aangepast om een betere afdichting en een strakkere visuele afwerking te realiseren.

Deze wijziging is uitsluitend van toepassing op de tweede openingsvleugel van TS80-systemen.

Voor montage en demontage kan, indien nodig, het bovenste deel van het stootprofiel worden verwijderd, wat de montage vereenvoudigt.

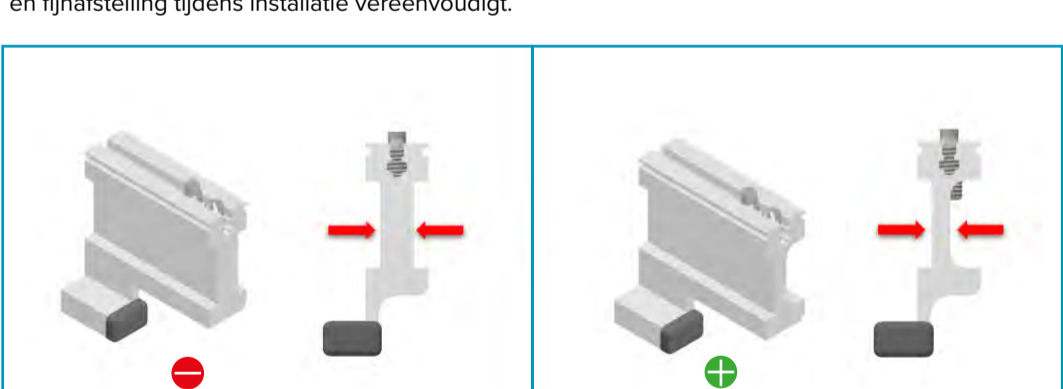
De stangvergrendeling is in deze nieuwe uitvoering vervallen.



### Geoptimaliseerd stopperontwerp – WD450 LUX

In ons balkonbeglazingssysteem WD450 LUX is het stopperontwerp aangepast om de toegankelijkheid van het verstelbare loopwiel te verbeteren.

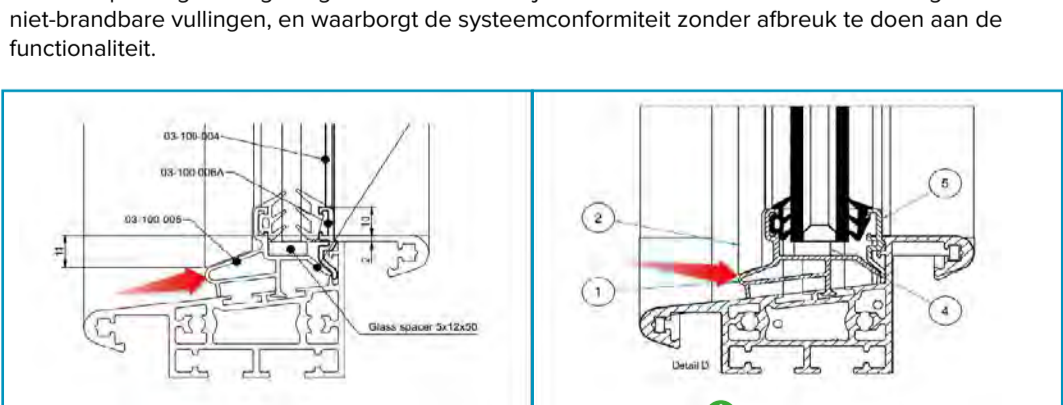
Dankzij de nieuwe uitvoering is het afstellen van het wiel eenvoudiger en efficiënter, wat de montage en fijnafstelling tijdens installatie vereenvoudigt.



### Verglasingsprofiel 19–24 mm – WD100

Voor ons glasbalkonsysteem WD100 is een aanvullend verglasingsprofiel geïntroduceerd voor glasdiktes van 19 tot 24 mm.

Deze aanpassing is het gevolg van nieuwe wettelijke voorschriften en het toenemende gebruik van niet-brandbare vullingen, en waarborgt de systeemconformiteit zonder afbreuk te doen aan de functionaliteit.



Voor meer details en technische documenten kunt u terecht in Sunparadise Connect of contact opnemen met uw vaste contactpersoon.