

Chers partenaires,

Nous avons le plaisir de vous communiquer les dernières informations produits de Sunparadise. Cette mise à jour inclut à la fois des améliorations du système et du matériel, conçues pour vous offrir plus de flexibilité dans les spécifications et une fiabilité accrue à l'usage.

## Situation du marché

La logistique mondiale et les chaînes d'approvisionnement continuent d'être influencées par des évolutions géopolitiques en cours. Nous suivons attentivement la situation et restons engagés à garantir un approvisionnement stable et une planification de projets fiable pour nos partenaires.

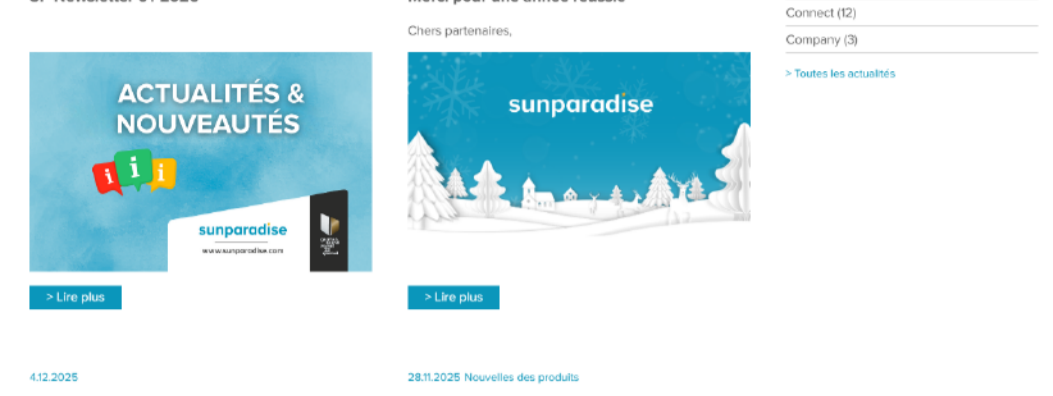
Dans ce contexte, nous examinons actuellement nos structures de coûts, ce qui pourrait nécessiter d'éventuels ajustements de prix.

Nous recommandons de planifier les projets à venir le plus tôt possible. Une planification anticipée contribue à un déroulement fluide des projets et à des conditions stables pour toutes les parties concernées.

Si des changements pertinents devaient intervenir, nous vous en informerons bien entendu.

## Formulaires de commande

Veillez utiliser exclusivement les formulaires de commande actuels disponibles dans Connect. Les anciennes versions ne doivent plus être utilisées afin d'éviter des erreurs ou des retards dans le traitement des commandes.

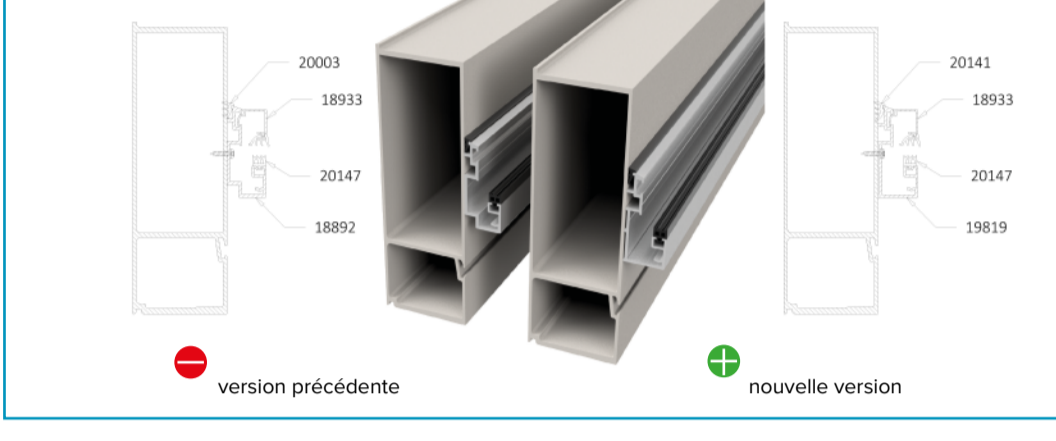


## Optimisation de profil – CUBO 2.1

Le profil n° 18892 a été modifié et remplacé par le nouveau profil n° 19819 afin d'améliorer la qualité de fabrication et l'efficacité d'installation.

La nouvelle conception facilite l'élimination des bavures de perçage lors de la production, garantissant un usinage plus propre et un résultat plus homogène.

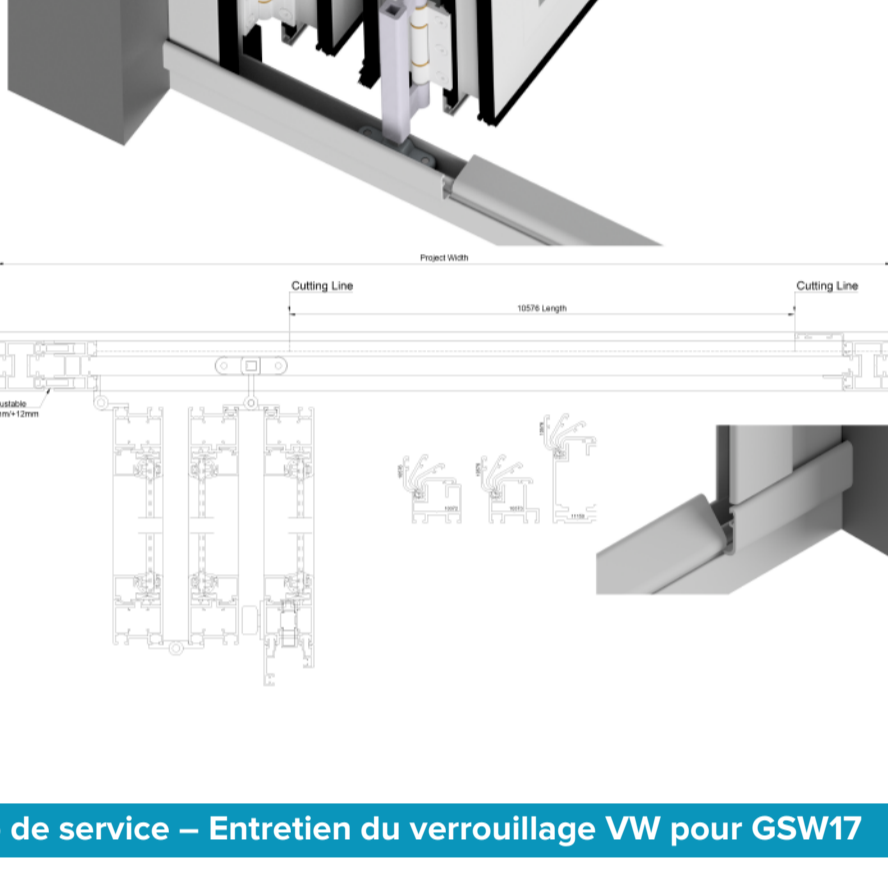
La solution d'étanchéité a également été optimisée, ce qui simplifie l'installation et réduit les dépassements visibles du joint. Le résultat est une finition plus nette et plus précise.



## Profil de rail inférieur pré-découpé – Fiesta 42

Afin de simplifier davantage l'installation, le profil de rail inférieur (n° 10-110576) du système F42 sera désormais livré pré-découpé aux dimensions définies.

Auparavant, le profil était fourni en longueur projet et devait être ajusté par le client. Désormais, la découpe est réalisée en usine conformément aux plans, et le profil est livré prêt à installer. Cette évolution supprime les opérations supplémentaires sur chantier, génère un gain de temps, réduit le risque d'erreurs de mesure et garantit une qualité d'installation plus constante.



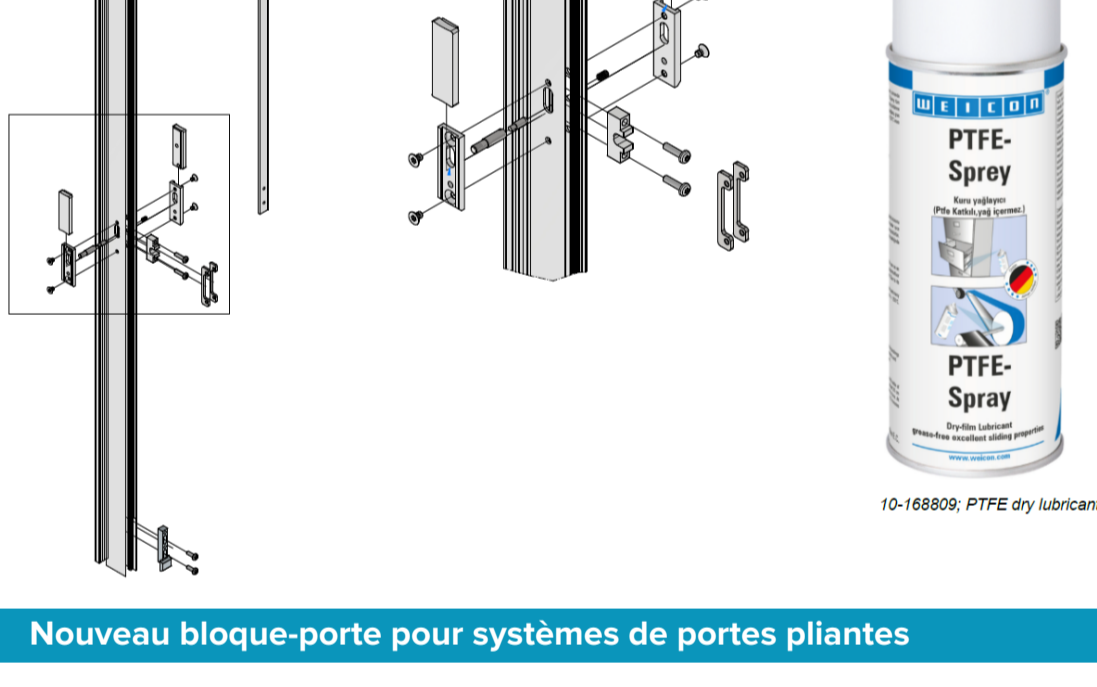
## Vidéo de service – Entretien du verrouillage VW pour GSW17

Nous avons réalisé une courte vidéo expliquant comment démonter et remonter correctement le mécanisme de verrouillage VW.

Dans certains cas, le verrouillage peut ne pas fonctionner de manière fluide ou sembler bloqué. Le mécanisme peut alors être ouvert, nettoyé et traité avec un spray lubrifiant sec au PTFE sur les surfaces internes du verrou. Après lubrification, l'ensemble peut être remonté et retrouve un fonctionnement optimal.

Vous pouvez visionner la vidéo ici :

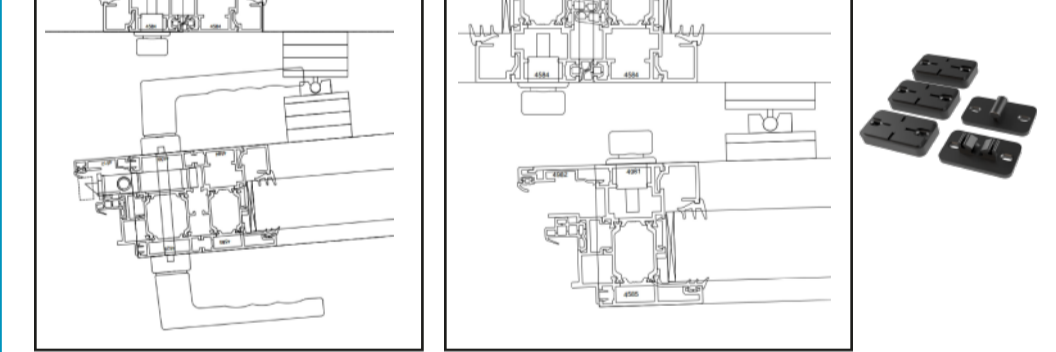
[\[Vidéo – Tutoriel verrouillage VW Spray\]](#)



## Nouveau bloque-porte pour systèmes de portes pliantes

Un nouveau bloque de-porte a été introduit pour nos systèmes de portes pliantes afin d'assurer une fixation fiable de la porte en position ouverte.

Deux versions sont disponibles selon la configuration de verrouillage. Une version est destinée aux systèmes avec verrouillage Triblock et poignée de porte, tandis que la seconde version est conçue pour les systèmes équipés d'une poignée plate.



## Le système ISO 41 reste dans le portefeuille

Le système éprouvé ISO 41 reste également en 2026 un élément de notre portefeuille de produits et demeure pleinement disponible pour les projets et applications.

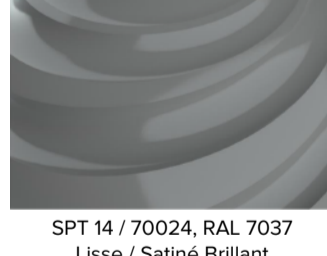
Grâce à sa technologie système fiable et à ses performances éprouvées, ISO 41 reste une solution fiable pour un large éventail d'exigences de projets.

## Nouvelles couleurs tendance standard

Afin d'élargir notre portefeuille de couleurs, deux nouvelles couleurs tendance ont été ajoutées à notre gamme standard. Ces nouvelles couleurs sont désormais disponibles comme options standard supplémentaires et offrent davantage de possibilités de conception pour des projets d'architecture moderne.



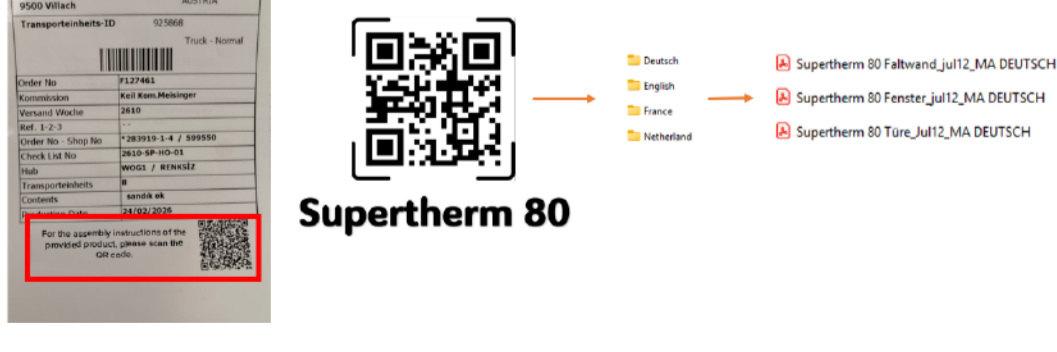
SPT 29 / 80056, DB 703  
Métallisé, Mat



SPT 14 / 70024, RAL 7037  
Lisse / Satiné Brillant

## QR code sur les emballages – Instructions de montage numériques

À partir du 16 mars 2026, tous les produits seront équipés d'un QR code sur l'emballage. En scannant ce code, les installateurs et partenaires spécialisés auront un accès direct aux instructions de montage numériques les plus récentes pour le produit concerné. Cela garantit un accès plus rapide aux informations et une documentation toujours à jour.



## Mini-modules dans la liste de prix

Des mini-modules supplémentaires ont été ajoutés à la liste de prix actuelle, offrant davantage de possibilités de configuration et de planification.

MODÈLES STANDARD		
Couleurs standard: SPT 29/70105, Effet fermico sombre, Métallisé-Lisse / Mat		
Toitures	Description	N° de commande
PRIME [T130] - Minimodul	un panel - 400x600mm	MK-MWPK1
PRIME [T205 + Tackprofil] 276 für solovskámin - Minimodul	Taille: 165x580x60mm	MK-MWPK2
CUBO Barina - Minimodul	Taille: 150x265x295mm	MK-MWCU1
CUBO Vaggsnustning inkl kabelkanal - Minimodul	Taille: 150x255x280mm	MK-MWCU2
Éléments	Description	N° de commande
SP 17 - Minimodul	un panel - 400x600mm	MK-MWSP17
GSS17 - Minimodul (Standard)	Paroi empilable, 3 portes - 882x680mm	MK-MWGS17
GSS17 - Minimodul (Flush Type 2)	Paroi empilable, 3 portes - 882x680mm	MK-MWGS17
GSW 17 - Minimodul	3 rails, 3 éléments - 882x680mm	MK-MWG17
VG15 - Minimodul	4 rails, 1 éléments - 350x230mm	MK-MWV15
VG15 - Minimodul	3 rails, 3 éléments - 800x470mm	MK-MWV15
Full glazing fittings VG 15/GSW 17/GSS 17 - Minimodul	Élément en verre - 510x540mm	MK-MWGGM
Fiesta 42 - Minimodul	Paroi pliante, 3 portes - 1'100x600mm	MK-MWF42
Ideal 38 - Minimodul	2 rails, 2 éléments - 900x600mm	MK-MWI38
Iso 41 - Minimodul	2 rails, 2 éléments - 900x600mm	MK-MWI41

\* PN = prix de vente net

Pour plus de détails et les documents techniques, veuillez consulter Sunparadise Connect ou contacter votre interlocuteur habituel.